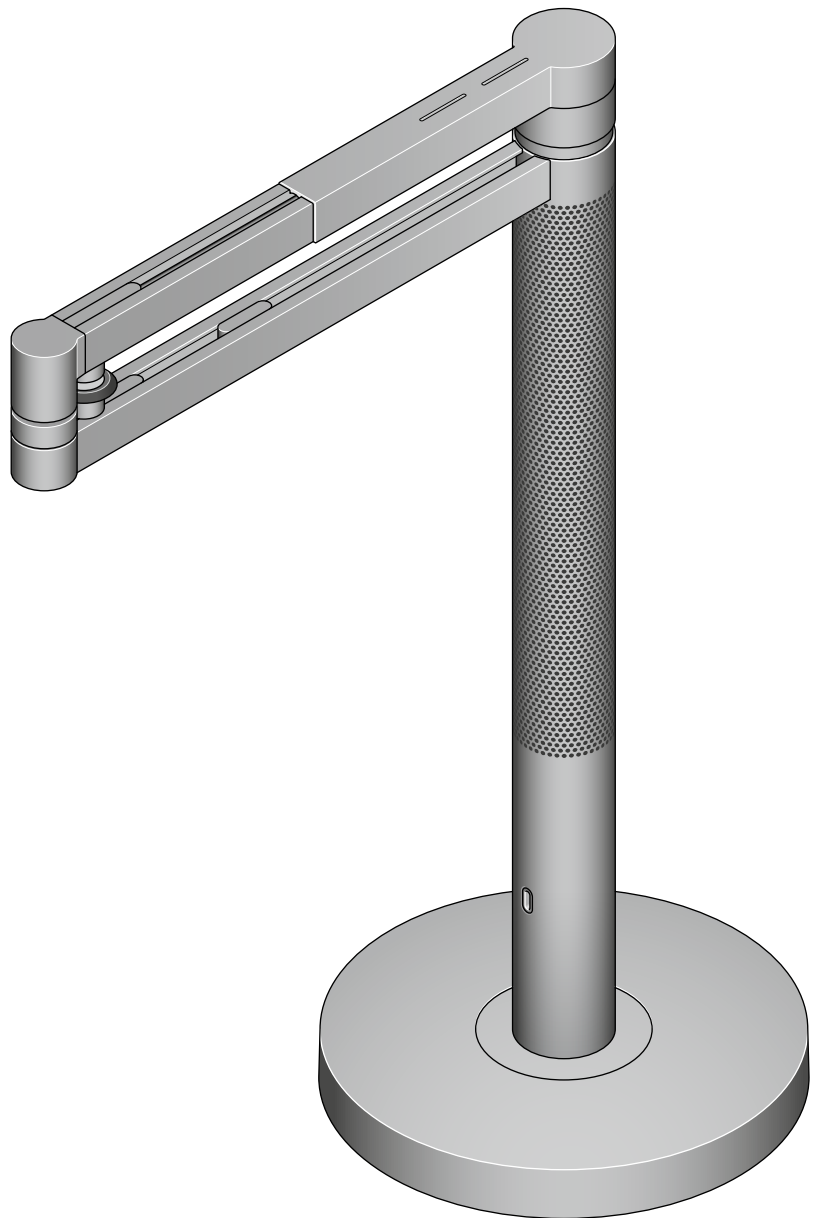


# dyson lightcycle morph

## Bruksanvisning



- 
- 2 Aktivering av garantien
  - 3 Montering av lampen
  - 3 Plassering av lampen
  - 4 Fargetemperatur og lysstyrke
  - 4 Innstillinger
  - 5 Deaktivering/aktivering av Bluetooth® trådløs teknologi
  - 5 USB-C-ladepunkt

# Takk for at du valgte å kjøpe en Dyson-lampe

Ta full kontroll med Dyson Link-appen.

Få trinnvis veiledning og brukerstøtte.

Styr hvordan og når Dyson-lampen fungerer.



## Last ned Dyson Link-appen

Last ned Dyson Link-appen fra App Store eller Google Play.

Åpne appen og følg veiledningen på skjermen for å opprette en ny konto.

For mer informasjon og brukerstøtte:

<https://www.dyson.no/support/journey/overview.html>  
800 69 196



Apple og Apple-logoen er varemerker som tilhører Apple Inc. og er registrert i USA og andre land. App Store er et tjenestemerke som tilhører Apple Inc. og er registrert i USA og andre land.

Google Play og Google Play-logoen er varemerker som tilhører Google Inc.

Bluetooth®-merkenavnet og -logoene er registrerte varemerker som tilhører Bluetooth SIG, Inc., og bruk av slike merker fra Dyson er underlagt lisensavtaler.

## Aktivering av garantien

Vi slutter ikke å bry oss om produktene våre etter at de er solgt. Selv etter at garantitiden er utløpt, er vi beredt til å hjelpe.

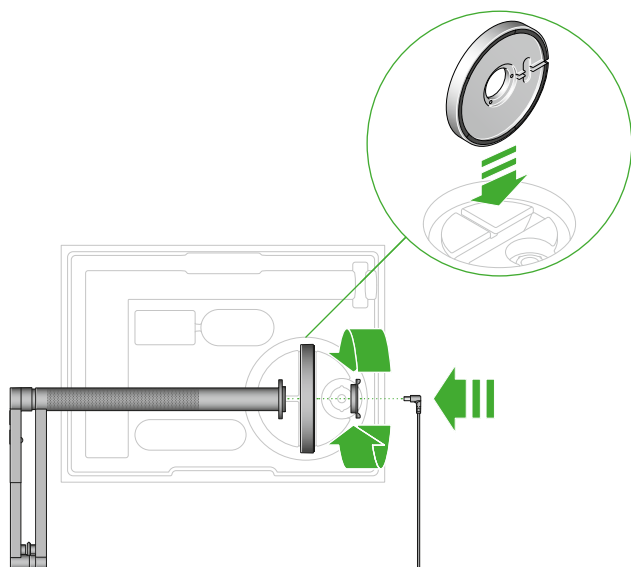
Serienummeret finner du på modellplaten på undersiden av lampen.

Skriv ned serienummeret i tilfelle du trenger det i fremtiden.

Denne illustrasjonen er bare et eksempel.



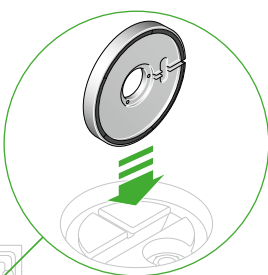
# Montering av lampen



Vi har konstruert boksen slik at det skal være lettere for deg å montere lampen.

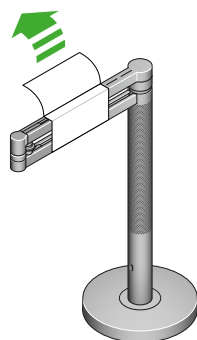
Løft basen og sett den loddrett i sporet til boksen.

Sett hoveddelen inn i hullet øverst i sokkelen, og pass på at den står i rett vinkel.



Sett inn låsemutteren i bunnen av sokkelen. Drei den med klokken til den er stram.

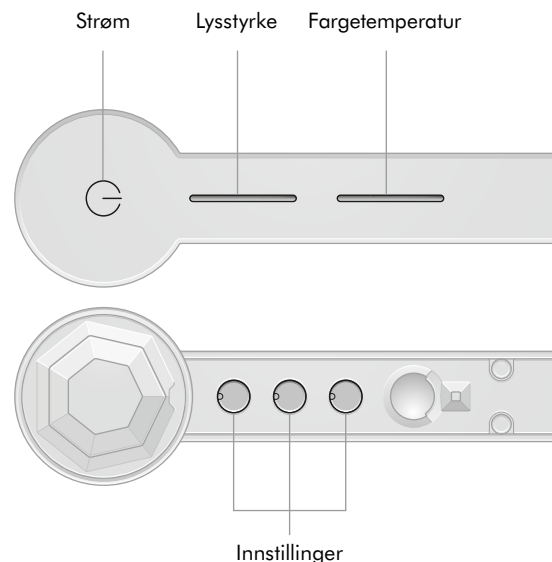
Sett strømkabelen inn i sokkelen, og pass på at den sitter i kabelføreren.



Fjern eventuell beskyttende innpakning fra lampen.

Plugg inn og slå på.

Last ned Dyson Link-appen og legg til lampen.



# Plassering av lampen

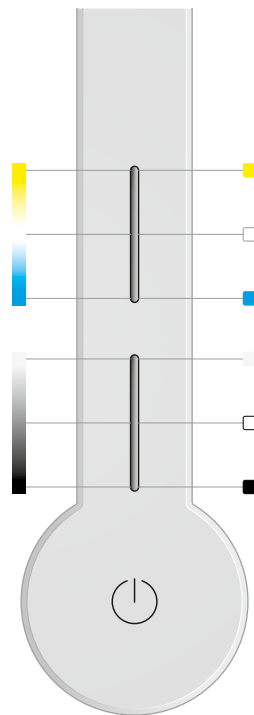


Du kan enkelt endre lampens posisjon ved å vri hodet, armen og foten opptil 360°.

# Fargetemperatur og lysstyrke

Sveip for å endre lysets fargetemperatur fra varmt til kjølig.

Sveip for å endre lysstyrken.



Trykk for å skifte raskt mellom fargetemperaturer.

Trykk for å skifte raskt mellom lysstyrkenivåer.

Hvis du vil finne ut mer om fargetemperatur og lysstyrkenivå, og få mest mulig ut av lampen, kan du gå til Dyson Link-appen eller nettstedet vårt: [www.dyson.co.uk/support](http://www.dyson.co.uk/support) eller [www.dyson.ie/support](http://www.dyson.ie/support)

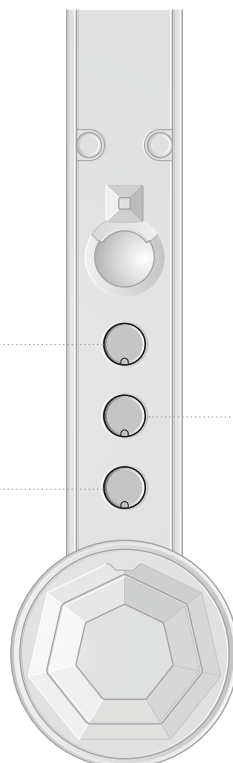
## Innstillinger

● ○  
AUTO

Lyset tilpasser seg omgivelsene og sørger for en konstant lysstyrke i arbeidsområdet.



Lysstyrken og fargen endres automatisk gjennom dagen, i henhold til den geografiske posisjonen din, når du kobler til Dyson Link-appen via trådløs Bluetooth®-teknologi.



Lyset slår seg av etter fem minutter hvis ingen bevegelse registreres.

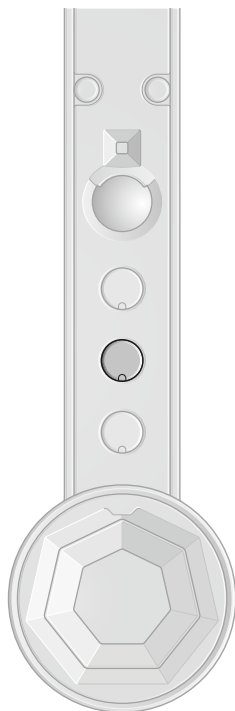
Du finner mer informasjon om hvordan du bruker lampen uten å koble deg til Dyson Link-appen på: [www.dyson.co.uk/support](http://www.dyson.co.uk/support) eller [www.dyson.ie/support](http://www.dyson.ie/support)

# Deaktivering/aktivering av Bluetooth® trådløs teknologi

Lampen har trådløs Bluetooth®-teknologi aktivert som standard.

Trykk og hold på knappen i midten til LED-lysene på de tre knappene blinker. Hovedlyskilden vil slå seg av og deretter på igjen for å vise at Bluetooth er deaktivert.

Gjenta instruksjonene ovenfor for å slå Bluetooth på igjen. Hovedlyset blinker to ganger for å vise at Bluetooth er blitt slått på igjen.



---

## USB-C-ladepunkt



Koble til mobilenhetene dine for å lade opptil 1,5 A ved 5 V.

